



Datum: 2024-02-20

Dnr: 512-763-2024

Version 1

Dokumentation från Lövön SE0220344 inom projektet LIFE RestoRED LIFE19/NAT/SE/000172

Åtgärder i projektet:

Action C1.1 Rövning och avverkning

Lövön är en av de finaste ädellövsmiljöerna i Södermanlands län där båda naturtyperna nordlig ädellövskog (9020) och trädklädd betesmark (9070) förekommer. Området har varit igenvuxet med främst gran och ung hassel som skuggar undervegetationen och utglesning har varit nödvändig åtgärd för att skapa grässvål och möjliggöra bete och på sätt kunna uppnå gynnsam bevarandestatus för naturtypen trädklädd betesmark (9070). Området har manuellt utglesats och mycket av ung hassel och gran har tagits bort under vintern 2023-2024. Vi har också skapat gläntor runt de skyddsvärda ekarna som funnits i området. Det mesta av utglesat material har transporterats bort med hjälp av traktor.

I området har en sällsynt mossa, ägghättemossa, noterats på äldre hassel i senaste inventeringen. Utglesningen på vissa delar av projektområdet har planerats med speciell hänsyn till fyndplatserna och en del områden. Dessa kommer bli gjorda lite senare och endast yngre granar kommer att tas bort för att behålla miljön för mossan så intakt som möjligt.



Bild 1. Bilden visar hur utglesat material har samlats i högar med hjälp av traktorn för att senare transporteras bort från området. Foto: Sari Roponen 2023-12-13



Bild 2. Arbetet pågår. Hassel utglesas manuellt. Foto: Sari Roponen 2023-12-13



Bild 3. Det utglesade materialet väntar på bortförel från området. Foto: Sari Roponen 2024-02-09

Före och efter åtgärd

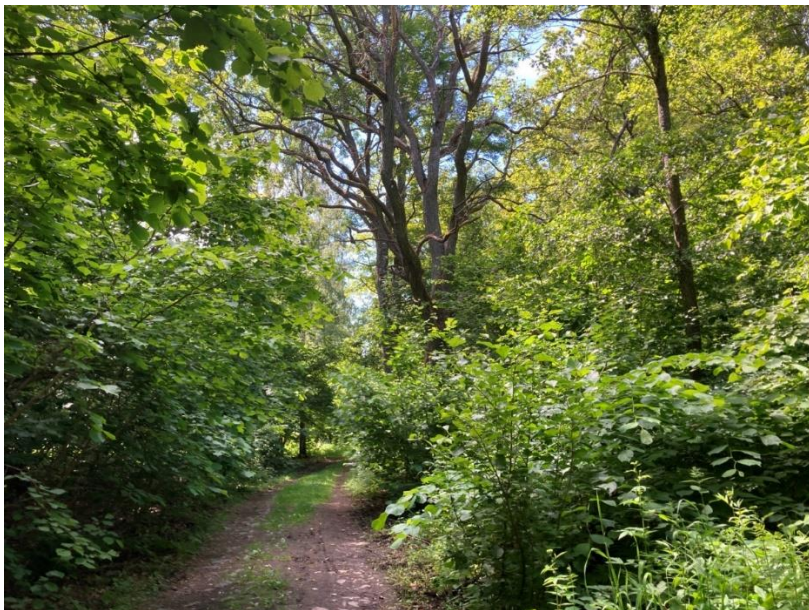


Bild 4. Före åtgärden. Bilden visar igenväxning och hur unga hasslar tar över. Här ska det öppnas upp för eken i bakgrunden. Foto: Sari Roponen 2022-06-22 (ObjektID 664).



Bild 5. Efter åtgärden. Foto: Sari Roponen 2024-02-09 (ObjektID 664).



Bild 6. Före åtgärden. Bilden visar igenväxning av ung hassel. Här ska det öppnas upp för eken. Foto: Sari Roponen 2022-06-22 (ObjektID 665).



Bild 7. Efter åtgärden. Foto: Sari Roponen 2024-02-09 (ObjektID 665).



Bild 8. Före åtgärden. Bilden visar igenväxning av ung hassel. Foto: Sari Roponen 2022-06-22 (ObjektID 682).



Bild 9. Efter åtgärden. Unga hasslar har avlägsnats och en öppen miljö skapats. Foto: Sari Roponen 2024-02-09 (ObjektID 682).

Action C1.2 Restaureringsbete

Bilder kommer att publiceras senare.

Action D5.2 Planering och utvärdering av åtgärder för pollinerare

Bilder kommer att publiceras senare.

Action D5.3 Planering och utvärdering av skapande av död ved



Bild 10. Ett antal faunadepåer har skapats i området. Foto: Sari Roponen 2024-02-09 (ObjektID 39640).



Bild 11. Ett antal träden ringbarkades och blir kvar som högstubbar. Foto: Sari Roponen 2024-02-09 (ObjektID 39638).

Anordningar

Action C2.1 Stängsling

Stängsling om 538 m gjordes under hösten 2022 till vårvinter 2023. En justering gjordes på markägarens begäran i mars 2023 där den lägsta tråden på elledningen höjdes upp ca 10 cm. Två separata stängselsträckor gjordes för att kunna styra betestrycket bättre på området. Detta innebär att vi ändrade originalplanering enligt ansökan och stängslade 150 m längre sträcka.

Action C2.2 Borttagande av stängsel

Arbetet gjordes under våren 2021. 410 m gammalt stängsel togs bort. Ett antal äldre stolpar lämnades kvar på markägarens begäran.



Bild 12. Bilden visar den gamla grinden innan borttagning. Foto: Sari Roponen 2022-06-15 (ObjektID 684).



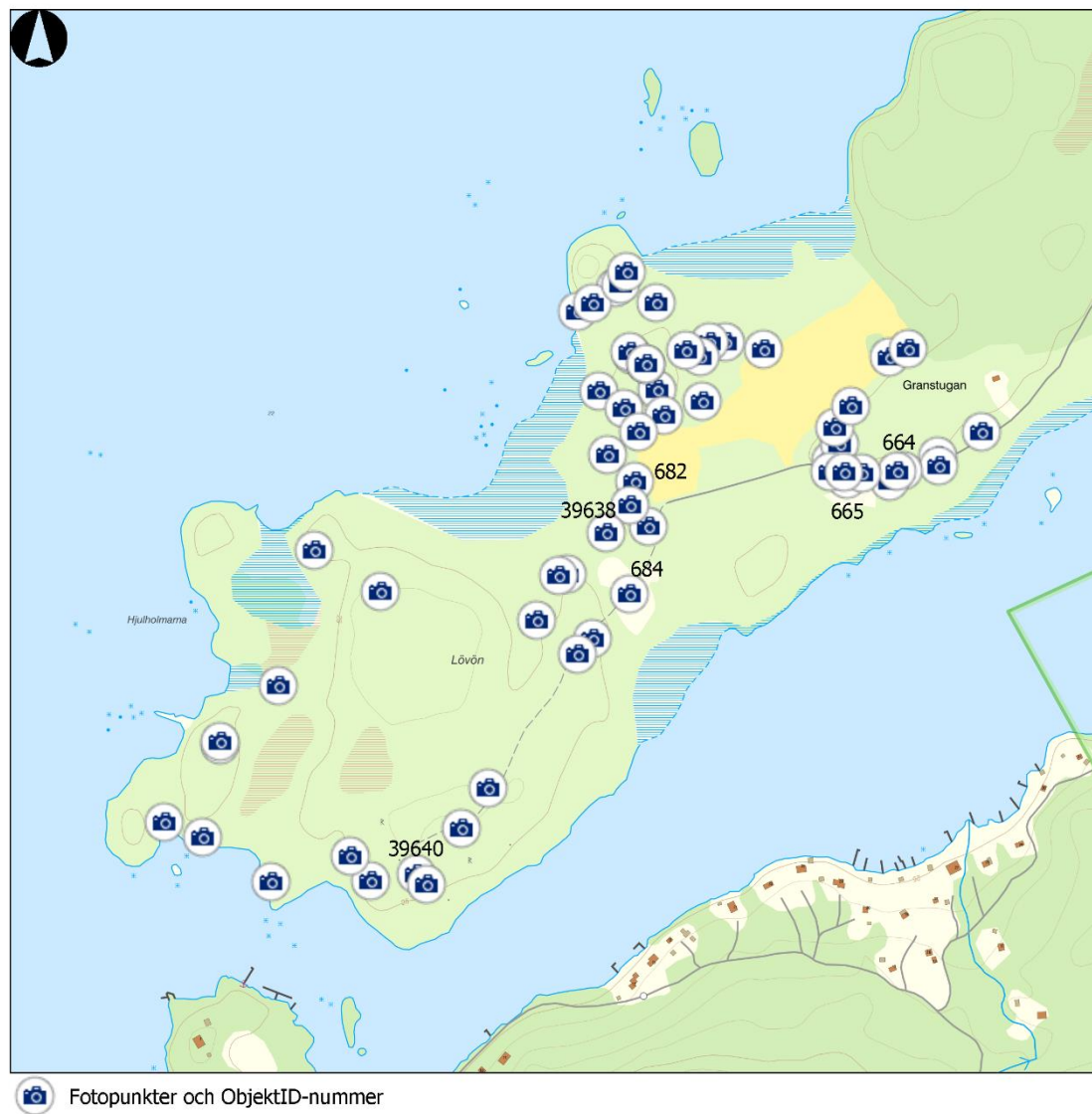
Bild 13. Bilden visar det nya stängslet. Foto: Sari Roponen 2024-02-09 (ObjektID 684). Ett antal fina äldre stolpar har lämnats kvar på markägarens begäran. En del lavpåväxt finns redan. Kanske får vi senare se sällsyntare solälskande lavar på dem?



Bild 14. Bilden visar den nya självstängande grinden på andra sidan av vägen. Foto: Sari Roponen 2024-02-09 ObjektID 884b.

Lövön SE0220344

Fotopunkter



0 137,5 275 550 Meter

© Lantmäteriet Geodatasamverkan

Figur 1. Karta med fotopunkterna i geodatabasen. ObjektID-numren är markerade för fotopunkterna som har inkluderats i rapporten.

Action E1.1 Obligatorisk projektskylt

Obligatorisk projektskylt har planerats i området men är inte genomförd i dagsläget.

Området kommer vara skyltat med en LIFE-skylt som informerar om LIFE RestoRED-projektet.

Bilder kommer att publiceras senare.

LIFE-programmet

Den här rapporten har producerats med stöd av Europeiska kommissionens LIFE-program.

Ståndpunkter och faktainnehåll representerar projektet LIFE RestoRED och representerar inte nödvändigtvis Europeiska kommissionens eller byrån CINEAs uppfattning eller ståndpunkt.

Läs mer om LIFE-programmet på EU-kommissionens webbplats: <https://ec.europa.eu/easme/en/life>