



## Dokumentation från Törnabygd SE320163 inom projektet LIFE RestoRED

LIFE19/NAT/SE/000172

### Åtgärder i projektet

Törnabygd är ett område som karaktäriseras av de för trakten typiska ängsfruktodlingarna, med äppelträd av lokal sort på ängsmarker. Markerna i området, som omfattas av både betesmarker och ängsmarker, har legat i träda under ett flertal år och genom återupptagen hävd ska såväl äppelträden som blomrikedomen i området utvecklas i positiv riktning.

Åtgärder som kommer att utföras är bl a beskärning av äldre äppelträd, samt ympning och plantering av nya äppelträd i området. För att gynna gräsmarksfloran kommer gräsbränning att utföras, på både slåtterängar och betesmarker. Nya stängsel för bete sätts upp och slåtter liksom bete återupptas, för att utveckla markerna mot naturtyperna lövängar 6530 och silikatgräsmarker 6270.



*Gräsbränningen påbörjas. Att restaurera gräsmark med bränning är ett bra sätt att få bort mossor och gammal förna som i sin tur gynnar blomrikedomen. Foto: Ellen Flygare.*

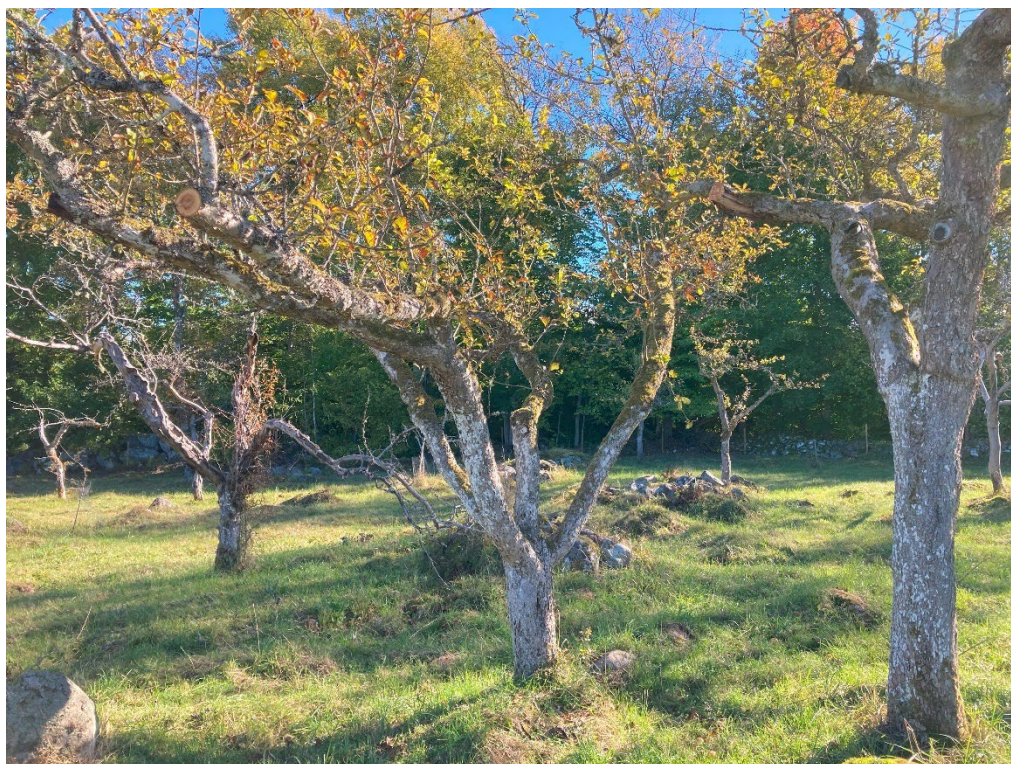


*Restaureringsbete genomförs. Foto: Ellen Flygare*

### Före och efter åtgärd



*Vildväxande gamla äppelträd av lokala sorter innan beskärning. Foto: Ellen Flygare.*



*Foton på äppelträden efter beskärning. Foto: Ellen Flygare.*



*Nya äppelträd har planterats och burats in för att stå emot bete. Foto: Ellen Flygare*



*Röjningar har utförts i området. På bilden ovan är markerna igenväxta med björksly. På den nedre bilden har röjning utförts och blommande buskar och bryn sparats. Foto: Viridis Terra & Naturvård.*



*Utglesning av blommande bryn och friställning av blommande små buskar har genomförts. Det gynnar vila pollinatörer i området. Foto: Viridis Terra & Naturvård.*

## Anordningar



En skylt som informerar om projektet har satts upp centralt i området. Foto: Ellen Flygare

## LIFE-programmet

Den här rapporten har producerats med stöd av Europeiska kommissionens LIFE-program. Ståndpunkter och faktainnehåll representerar projektet LIFE RestoRED och representerar inte nödvändigtvis Europeiska kommissionens eller byrån CINEAs uppfattning eller ståndpunkt.

Läs mer om LIFE-programmet på EU-kommissionens webbplats : <https://ec.europa.eu/easme/en/life>

