

Datum

Dnr



Ändringshistorik

Datum	Version	Ändrad av	Ändringar
2022-11-04	1	Maria Sandell	Skapat dokument

Restaureringsplan för N2000-området Mannagården (SE0420314) inom projektet LIFE RestorRED

LIFE19 NAT/SE000172

Summary

This document provide a brief overview of the measures that will take place in the LIFE RestoRED project at the N2000 site Mannagården. Location of different actions can be seen in the maps in the end of this document.

Om Projektet

Projektet LIFE RestoRED arbetar med att restaurera skötselkrävande naturtyper, mestadels betesmarker och slåtterängar. Arbetet utförs inom N2000-områden under åren 2021 till 2027. Naturtyperna som restaureras finns med på den rödlista för naturtyper som EU tagit fram. Arbetet som omfattas av den här restaureringsplanen utförs av Länsstyrelsen Skåne. Läs mer om projektet på webbplatsen liferestored.se

Uppgifter om området

Natura 2000-område: Mannagården SE0420314

Naturresevat: enbart Natura 2000-område

Län: Skåne

Kommun: Östra Göinge

Förvaltare/kontaktperson på Länsstyrelsen: Maria Sandell

Koordinater för restaureringsområde: 6233395.03,442250.20 (SWEREF)

Beskrivning av objektet

Mannagården är en naturbetesmark utanför Broby med mycket höga floravärden. Området delas av riksväg 19 i två delar. En minde bäck rinner genom området som är blockrikt. Floran som har höga värden tyder på att det varit betesmark och slåttermark under lång tid. Delar av området är trädklätt med bok och ek men största delen är öppen betesmark.

Området har växt igen med sly av björk och al samt stora björnbärssnår på grund av svag beteshävd under många år. I omgångar har röjningar av sly genomförts men återkommit då betet inte varit tillräckligt intensivt. De höga floravärden som finns i området hotas nu av igenväxning.

Syfte och mål med åtgärderna i projektet

I det här området ska naturtyperna 4030, 6230 samt 9070 ges en stärkt ekologisk status genom att restaureringsåtgärder som röjning av sly och björnbär nklusive stubbfräsning samt ett restaureringsbete av getter under projektets tid. Därefter kommer området att betas av nötkreatur och får. Ett nytt rovdjursäkert staket ersätter det äldre taggtrådsstaket som nu finns på plats.

Allmänheten och sakägare ska ha fått kunskap om projektet genom skyltning och hemsida.

Tabell 1 Naturtyper som omfattas av projektåtgärder

Naturtypskod	Natura 2000 naturtyp (namn)	Areal (ha)	Areal i ansökan (ha)
4030		3,59	3,59
6230		2,61	2,61
9070		3,31	3,31

Åtgärder som är aktuella i N2000-området Mannagården

Tabell 2 Planerad omfattning

Action	Namn	Längd (m)	Area (ha)	Antal	Längd i ansökan	Area i ansökan	Antal i ansökan
A1.1	Revidering av skötselplan			1			1
C1.1	Röjning och avverkning		11,67			11,67	
C2.1	Stängsling				2417		
C2.4	Stängselgenomgång			4			4
D1	Fotodokumentation						
D2.1	Uppföljning av naturtyper						
D2.2	Florauppföljning torra friska marker			2			2
D5.2.1	Uppföljning pollinerare			2			2
D5.2.2	Uppföljning av nektarkälla			2			2
D5.3	Planering och utvärdering av skapande av död ved						
E1.1	Obligatorisk projektskytt			1			

Beskrivning av åtgärderna

Action C1.1 Röjning och avverkning

Möjlig tidsperiod: 2021-03-01 till 2026-12-31

Genomförs: 2022-2026

Beskrivning: Röjning av björksly, aluppslag, björnbärnsnår och annan igenväxningsvegetation, i delar av området i kombination med stubbfräsning alternativt stubbuppdragning. Därefter kan efterföljande röjningar behöva göras under projektets sista år.

Action C2.1 Stängsling

Möjlig tidsperiod: 2021-03-01 till 2025-03-31

Genomförs: 2022

Beskrivning: Ett nytt stängsel med eltrådar enligt anvisning för rovdjursavvisande stängsel sätts upp runt hela området. Genom att ersätta ett gammalt två-trådigt taggtrådsstängsel kan vi börja använda oss av getter i restaureringsfasen för att beta upp sly och igenväxningsvegetation. I framtiden kommer det nötbete som idag sker kombineras med fårbete vilket också möjliggörs med hjälp av nytt stängsel.

Action C2.4 Stängselgenomgång

Möjlig tidsperiod: 2021-03-01 till 2025-03-31

Genomförs: 2022

Beskrivning: Fyra stängselgenomgångar för besökare i stängsel för att möjliggöra för allmänheten att nå betesmarken.

Action D1.Fotopunkter

Möjlig tidsperiod: 2021-03-01 till 2026-12-31

Genomförs:

Beskrivning:

För att dokumentera effekten av restaureringsåtgärderna kommer foton att tas på strategiska platser före restaureringsåtgärder och efter genomförda åtgärder. Fotopunkterna finns utmärkta på karta nedan.

Fotodokumentation sker också under genomförandet av projektet och publiceras som en enkel rapport på projektets webbplats www.liferestored.se

Action D2.1 Utvärdering av bevarandestatus för naturtyper

Möjlig tidsperiod: 2026-03-01 till 2027-02-28

Genomförs:

Beskrivning:

Efter genomförd restaurering ska en bedömning göras om statusen för de naturtyper som restaurerats har förbättrats. Bedömningen sker genom observationer på plats och kan genomföras av den som ansvarat för restaureringen, eller en särskild inventariare. Data från genomförda inventeringar av arter och naturtyper används också som underlag för bedömningen. Bedömningen kommer slutligen att registreras i Naturvårdsverkets databas NNK.

Action D2.2 Florauppföljning torra till friska marker

Möjlig tidsperiod: 2021-03-01 till 2026-08-31

Genomförs: 2021 samt 2026

Beskrivning:

Föruppföljning av flora används "Manual för uppföljning av betesmarker och slåtterängar i skyddade områden" UF_manualgrasmarker som finns publicerad på Naturvårdsverkets webbplats. Endast de delar som rör uppföljning av flora och strukturer i punktutlägg (smårutor 0,5*0,5 m) genomförs.

Resultaten kommer publiceras på projektets webbplats www.liferestored.se och Länsstyrelsens webbplats www.lansstyrelsen.se/skane

Action D5.2 Planering och utvärdering av åtgärder för pollinerare

Möjlig tidsperiod: 2021-03-01 till 2026-12-31

Genomförs:

I samband med restaureringsåtgärder kommer särskild hänsyn tas till pollinerarnas framtida miljö. Bryn och buskage kommer att sparas vid röjningar. För planeringen pollinerarnas miljö har projektets receptsamling för möjliga åtgärder använts och efter genomförd restaurering kommer insatsen att utvärderas och dokumenteras i projektets databas.

Action D5.2.1 Uppföljning pollinerare

Möjlig tidsperiod: 2021-03-01 till 2026-12-31

Genomförs: 2022 samt 2026

Beskrivning:

Metodutveckling pågår hos SLU förväntas vara tillgänglig fältsäsong 2022

Resultaten kommer publiceras på projektets webbplats www.liferestored.se och Länsstyrelsens webbplats www.lansstyrelsen.se/skane

Action D5.2.2 Uppföljning av nektarkälla

Möjlig tidsperiod: 2021-03-01 till 2026-12-31

Genomförs: 2022 samt 2026

Beskrivning:

Metodutveckling pågår hos SLU förväntas vara tillgänglig fältsäsong 2022

Resultaten kommer publiceras på projektets webbplats www.liferestored.se och Länsstyrelsens webbplats www.lansstyrelsen.se/skane

Action D5.3 Planering och utvärdering av skapande av död ved (Alla objekt)

Möjlig tidsperiod: 2021-03-01 till 2026-12-31

Genomförs:

Beskrivning:

I samband med avverkning av träd inom action C.1 kommer död ved att skapas. Faunadepåer kommer att finnas inom området. För planeringen av vilken död ved som ska skapas har projektets checklista använts och efter genomförd avverkning kommer insatsen att utvärderas och dokumenteras i projektets databas.

Action E1.1 Obligatorisk projektskylt

Möjlig tidsperiod: 2021-03-01 till 2026-12-31

Genomförs: 2023

Beskrivning:

En skylt som beskriver projektets arbete kommer att sättas upp. Placeringen av skylten finns utmärkt på karta nedan.

Kartor

Bild 1 Översiktskarta, N2000-området Mannagården

Overview for the site Mannagården

Bild 2 Detaljkarta, åtgärder som genomförs i projektet är syns

Detailed map for measures in the project.

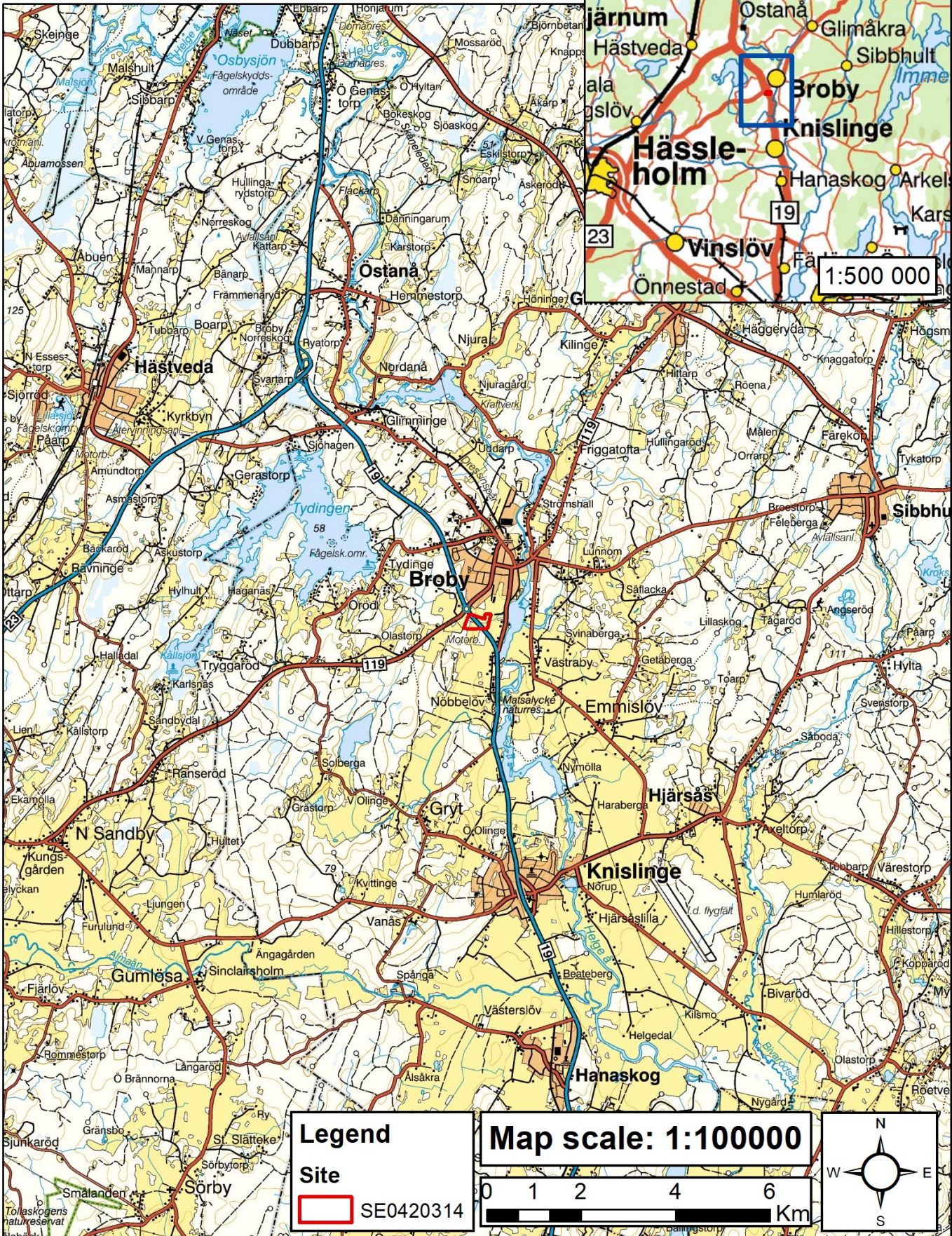
LIFE-programmet

Den här restaureringsplanen har producerats med stöd av Europeiska kommissionens LIFE-program. Ståndpunkter och faktainnehåll representerar projektet LIFE RestoRED och representerar inte nödvändigtvis Europeiska kommissionens eller byrån CINEAs uppfattning eller ståndpunkt. Läs mer om LIFE-programmet på EU-kommissionens webbplats : <https://ec.europa.eu/easme/en/life>

Name of the picture: Overview Mannagården

Overview map of Natura 2000 site
Site: SE0420314 Mannagården
Natura 2000 status: SAC

© Länsstyrelsen © National Land Survey

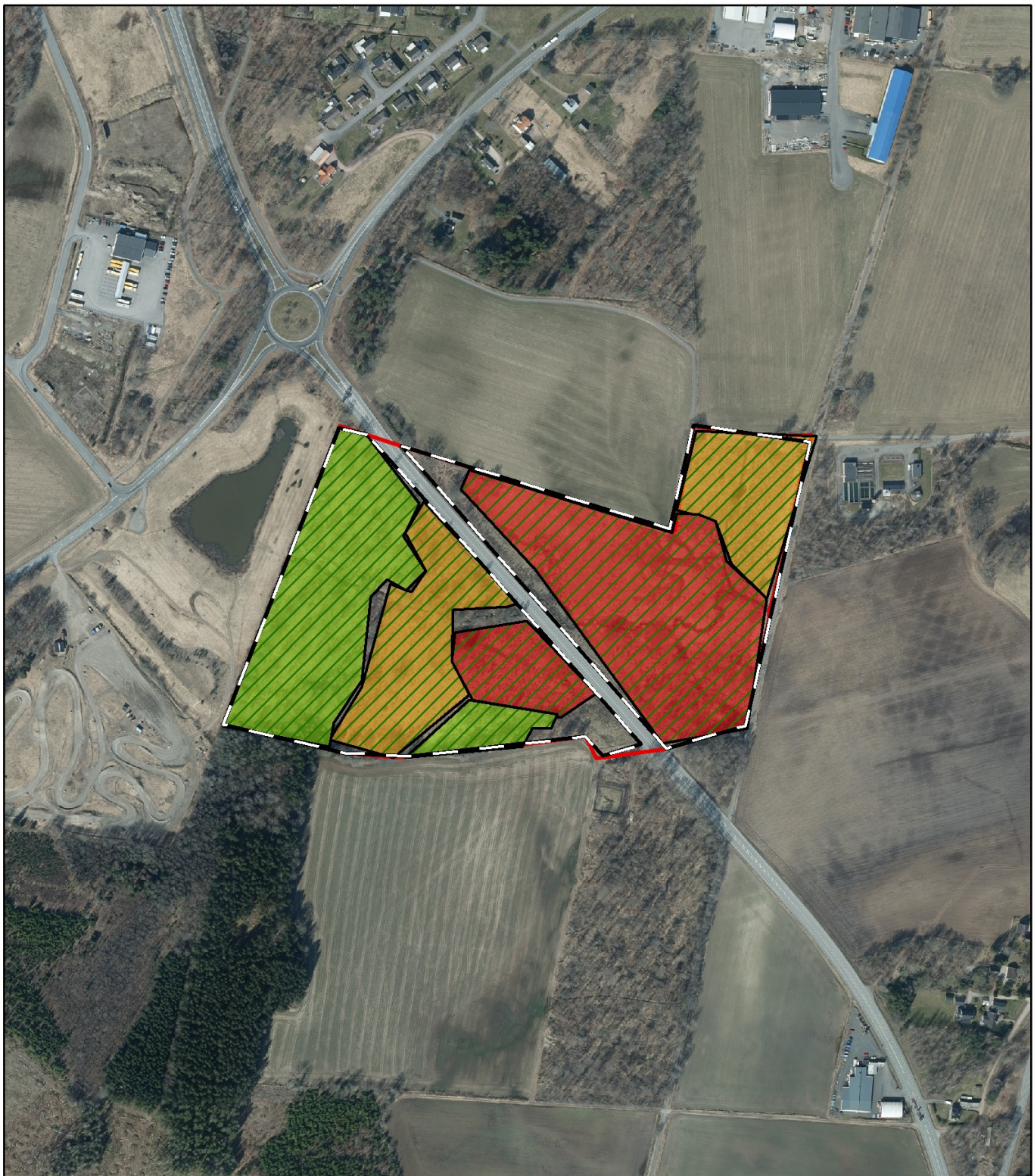


Name of the picture: Mannagården project actions map

Map showing location of project actions
Site: SE0420314 Mannagården
Natura 2000 status: SAC

Map scale: 1:5000

© Länsstyrelsen © National Land Survey



- Natura 2000 boundary
- C2.1 - Fencing for grazing animals
- C1.1 - Clearing of trees and bushes
- 4030 - European dry heaths
- 6230 - Species-rich *Nardus* grasslands, on siliceous substrates in mountain areas (and submountain areas, in Continental Europe)
- 9070 - Fennoscandian wooded pastures

