

Datum

Dnr



Ändringshistorik

Datum	Version	Ändrad av	Ändringar
2023-03-31	1		Skapat dokument
2023-11-15	2	Charlotta Larsson	Uppdaterat kart-material

Restaureringsplan för N2000-området Vanserum-Bäck Övetorp inom projektet LIFE RestoRED **LIFE19 NAT/SE000172**

Summary

This document provide a brief overview of the measures that will take place in the LIFE RestoRED project at the N2000 site Vanserum-Bäck Övetorp. Location of different actions can be seen in the maps in the end of this document.

Om Projektet

Projektet LIFE RestoRED arbetar med att restaurera skötselkrävande naturtyper, mestadels betesmarker och slåtterängar. Arbetet utförs inom N2000-områden under åren 2021 till 2027. Naturtyperna som restaureras finns med på den rödlista för naturtyper som EU tagit fram. Arbetet som omfattas av den här restaureringsplanen utförs av Länsstyrelsen i Kalmar län. Läs mer om projektet på webbplatsen www.liferestored.se

Uppgifter om området

Natura 2000-område: SE 0330167 Vanserum-Bäck och Övetorp

Naturreservat: Vanserum-Bäck och Övetorp

Län: Kalmar län

Kommun: Borgholm

Förvaltare/kontaktperson på Länsstyrelsen: Robert Simonsson (Övetorp) och Johan Thorsén (Vanserum-Bäck)

Koordinater för restaureringsområde:

Beskrivning av objektet

Natura 2000-området Vanserum-Bäck Övetorp är beläget i Mittlandsskogen på mellersta Öland i ett landskap karaktäriserat av blandädellövskog, hässlen, alvar, kalkfuktängar och rikkärr. Området omfattar 528,2 hektar och följer i princip gränserna för de två naturreservaten Vanserum-Bäck och Övetorp, utom ett litet område i SV på Höge Ås som inte ingår i något naturreservat. Området bär tydliga spår av äldre tiders betespräglade markanvändning, här finns också helt naturliga kärr och små slingrande vattendrag. Markerna i området har en lång tradition som betesmark och utgörs av utmarker tillhörande byarna Vanserum, Södra och Norra Bäck samt Övetorp. Förr var området mer öppet men under senare tid har ett svagt betestryck och upphört slåtterbruk medfört att nästan bara alvarmarken och de fuktiga markerna har kunnat hållas öppna. Stora delar av markerna som tidigare bestod av en mosaik av gläntor, bryn och mer slutna träd- och buskbestånd har vuxit igen till skog. Idag medför och utgör områdets alla olika öppna och skogsklädda naturtyper en mycket gynnsam miljö för många djur och växter.

Vanserum-Bäck Övetorp är ett av Ölands mittlands mest mångformiga och ur biologisk synvinkel mest intressanta områden. De ålderdomliga hässlarna med ekinslag har ett särskilt högt naturvärde på grund av en mycket artrik svampflora och värdefull skalbaggsfauna. Hasseln kan här ha en mycket imponerande storlek och är ofta högvuxen och valvbildande, med socklar på upp till tre meters diameter. Fältskiktet i lövskogarna är frodigt och artrikt. Skogen har även mycket höga ornitologiska värden. Inom området förekommer totalt ett hundratal rödlistade arter, huvudsakligen inom grupperna skalbaggar, svampar och kärlväxter. Dessutom finns här mycket höga kulturhistoriska värden efter bl.a. järnåldersbebyggelser i form av husgrunder, stensträngar och större grav- och odlingsrösen.

Syfte och mål med åtgärderna i projektet

I det här området ska naturtyperna Trädklädd betesmark, 9070, och Rikkärr, 7230 ges en stärkt ekologisk status genom restaureringar i busk- och trädskikt.

Vid slutet av projektet ska restaurerade trädklädda betesmarker och rikkärr finnas i enlighet med plan. Den framtida skötsel av området vara ordnad genom att miljöstödsersättningar och betesavtal säkerställer fortsatt bete röjning av igenväxning.

Allmänheten och sakägare ska ha fått kunskap om projektet genom skyltning och möten på plats i området.

Tabell 1 Naturtyper som omfattas av projektåtgärder

Naturtypskod	Natura 2000 naturtyp (namn)	Areal (ha)
9070	Trädklädd betesmark	
7230	Rikkärr	

Åtgärder som är aktuella i N2000-området Vanserum-Bäck Övetorp

Tabell 2 Planerad omfattning

Action	Namn	Längd (m)	Area (ha)	Antal
C1.1	Röjning och avverkning		76,1	
C2.1	Stängsling	2089		
D1	Fotodokumentation	x		
D2.1	Uppföljning av naturtyper	x		
D2.5.2	Florauppföljning rikkärr	x		
D3.1	Uppföljning av snäckor	x		
D3.3	Uppföljning väddnätfjäril	x		
D5.2	Planering och utvärdering av åtgärder för pollinerare			Flera, olika typer
D5.3	Planering och utvärdering av skapande av död ved			Flera, olika typer
E1.1	Obligatorisk projektskyt			2
E2.3	Kurs/ws för naturbruksskola			1

Beskrivning av åtgärderna

Action C1.1 Röjning och avverkning

Möjlig tidsperiod: 2021-03-01 till 2026-12-31

Genomförs: Åtgärder påbörjades i början av 2022 och restaureringsinsatser kommer att pågå fram t.o.m. 2026. Motivet till detta är att betesdjuren ska hinna hålla efter mycket av stubbskoten efter restaureringarna samt att möjliggöra kompletterande röjningar i slutet av projektet för bästa resultat. En viss framtung verksamhet planeras där fler och större åtgärder genomförs 2023 och 2024 eller tidigare.

Beskrivning: Trädklädd betesmark, 9070, förekommer med varierande skogstyper i naturreservatet Vanserum-Bäck. I väster dominerar betad hasselskog, partvis med inslag av lövträd av främst ek och björk. Stor del av ask och alm i området är döda eller döende efter träd-sjukdomar. I öster finns yngre betade skogsmiljöer med planterad tall och inslag av lövträd och ett varierat buskskikt. Restaureringsinsatser syftar till att skapa större variation i de

betade träd- och buskmiljöerna genom frihuggning av äldre lövträd, öppna upp sent igenvuxna gläntor, avverka planterad tall, röja ungt busk- och trädskikt och skapa död ved. Inom området ska 25 ha restaureras.

I Rikkärr, 7230, ska minst 0,9 ha restaureras genom att hela arealen röjs från igenväxning och yngre buskar och träd.

Övetorp naturreservat har liknande strukturer som Vanserum-Bäck. Delar har varit ohävdade under längre tid och bara en liten del har möjligen obruten hävdkontinuitet längre bakåt i tiden. Ädellövskogar 9020 visar dock spår av tidigare hävd med sin struktur och ålder. Extensiv beteshävd återupptogs 2008 på en större del, men hävden har varit för svag så igenväxningen har fortsatt. Merparten består av ek-hassel med ask, alm och andra ädla lövträd. Det finns även mer låglänta delar utanför projektytorna med dominans av bjök och al. Hydrologin är intressant med meandrande bäckar och kärr. Centralt finns ett öppnare område med grunt jorddjup (alvar 6280, gräsmark på kalkhällar 6110, rikkärr 7230 och blååtstarr 6410 i mosaik).

I Övetorp gäller frihuggning av vidkronig ek och andra lämpliga lövträd, ca 18 ha i 9020 med målet trädklädd betesmark 9070. Främst huggning av hassel och det ingår att göra en del luckor genom avverkning av gran etc. Fläckvis grusning av väg ca 30 m för uttransport av granvirke är önskvärt. Andelen död ved ökas genom vissa faunadepåer och veteranisering (se action D5.3 nedan). Några kärr med tillfälliga vattenspeglar frihuggs försiktigt med tanke på solvarma miljöer för långbensgroda och andra grod- och kräldjur.

I kazonerna till den öppnare marken och i den nya fållan, tot ca 17 ha, röjs yngre buskar och träd för att återfå betespräglad flora och skapa heterogena brynzoner dock med en hel del kvarvarande grupper av bärande buskar och träd. Även frihuggning av enstaka äldre vidkroniga lövträd genomförs här. Veteranisering av vissa träd görs genom lågstubbar, konstgjorda "hästgnag" och håligheter (action D5.3 nedan). Igenväxningen trycks tillbaka genom att luckor och gator röjs så betesdjuren får tillgänglighet och att solvarma ytor skapas för pollinatörer. Røjningsriset eldas upp eller körs ut för flisning om så är möjligt. Målet är att utöka naturtyperna 9070, 7230 och i mindre omfattning 6110, 6210, 6280, 6410.

Action C2.1 Stängsling

Möjlig tidsperiod: 2021-03-01 till 2025-03-31

Genomförs: 2022 till 2024.

Beskrivning: 2022-2023 förstärkning och justering av befintligt stängsel ca 4300 m. 2023-2024 røjning av stängselgata, nystängsling ca 490 m inklusive grindar samt översyn av ca 400 m befintligt stängsel.

Action D1.Fotopunkter

Möjlig tidsperiod: 2021-03-01 till 2026-12-31

Genomförs: Löpande i samband med åtgärder

Beskrivning: För att dokumentera effekten av restaureringsåtgärderna kommer foton att tas på strategiska platser före restaureringsåtgärder och efter genomförda åtgärder. Fotopunkterna finns utmärkta på karta nedan. Fotodokumentation sker också under genomförandet av projektet och publiceras som en enkel rapport på projektets webbplats.

Action D2.1 Utvärdering av bevarandestatus för naturtyper

Möjlig tidsperiod: 2026-03-01 till 2027-02-28

Genomförs: Under 2026

Beskrivning: Efter genomförd restaurering ska en bedömning göras om statusen för de naturtyper som restaurerats har förbättrats. Bedömningen sker genom observationer på plats och kan genomföras av den som ansvarat för restaureringen, eller en särskild inventariare. Data från genomförda inventeringar av arter och naturtyper används också som underlag för bedömningen. Bedömningen kommer slutligen att registreras i Naturvårdsverkets databas NNK.

Action D2. 5.2 Florauppföljning rikkärr

Möjlig tidsperiod: 2021-03-01 till 2026-08-31

Genomförs: 2022 och 2026

Beskrivning: För uppföljning av flora i rikkärr används "Manual för uppföljning av myrar i skyddade områden <http://www.naturvardsverket.se/upload/stod-i-miljoarbetet/vagledning/miljoovervakning/Uppf-skyddade-omr/Manualer/7-ufmanual-myrar-faststalld-2010-05-03.pdf> som finns publicerad på Naturvårdsverkets webbplats

Resultaten kommer publiceras på projektets webbplats www.liferestored.se och på Länsstyrelsens webbplats www.lansstyrelsen.se/kalmar.

Action D3.1 Uppföljning av snäckor

Möjlig tidsperiod: 2021-03-01 till 2026-08-31

Genomförs: 2022 och 2026

Beskrivning: Metodik till största del enligt Biogeografisk uppföljning av grynsnäckor (Jonsson, 2019). [Biogeografisk uppföljning av grynsnäckor: Startinventering med etablering av uppföljningsstationer 2013-2018 \(diva-portal.org\)](http://diva-portal.org/urn:nbn:se:diva-portal:diva-10000)

Resultaten kommer publiceras på projektets webbplats www.liferestored.se och på Länsstyrelsens webbplats www.lansstyrelsen.se/kalmar.

Action D3.3 Uppföljning väddnätjäril

Möjlig tidsperiod: 2021-03-01 till 2026-08-31

Genomförs: 2022 och 2026

Beskrivning: Fritt eftersök inom hela området.

Resultaten kommer publiceras på projektets webbplats www.liferestored.se och på Länsstyrelsens webbplats www.lansstyrelsen.se/kalmar.

Action D5.2 Planering och utvärdering av åtgärder för pollinerare

Möjlig tidsperiod: 2021-03-01 till 2026-12-31

Genomförs: I samband med restaureringsåtgärder kommer särskild hänsyn tas till pollinerarnas framtida miljö. Vid restaureringen kommer till exempel blommande buskar sparas och läskydd skapas. Åtgärderna detaljplaneras och registreras i geodatabas. För planeringen av pollinerarnas miljö har projektets receptsamling för möjliga åtgärder använts och efter genomförd restaurering kommer insatsen att utvärderas och dokumenteras i projektets databas

Action D5.3 Planering och utvärdering av skapande av död ved

Möjlig tidsperiod: 2021-03-01 till 2026-12-31

Genomförs: I samband med restaureringsåtgärder

Beskrivning: I samband med avverkning av träd inom action C.1 i 9070 Trädklädd betesmark kommer död ved att skapas. Olika typer av död ved kommer att finnas inom område alla restaureringsområden med trädklädd betesmark. Främst i form av faunadepåer i form av högar innehållande avverkningsrester från restaureringar men även högstubbar, ringbarkade träd och skapade träd (veteraniserade). Åtgärderna finns utmärkta på kartor nedan.

För planeringen av vilken död ved som ska skapas har projektets checklista använts och efter genomförd avverkning kommer insatsen att utvärderas och dokumenteras i projektets databas.

Action E1.1 Obligatorisk projektskylt

Möjlig tidsperiod: 2021-03-01 till 2026-12-31

Genomförs: Under 2023.

Beskrivning: Två skyltar som beskriver projektets arbete kommer att sättas upp. Placeringen av skyltarna finns utmärkt på karta nedan.

Action E1.5.1 Infomöte markägare brukare

Möjlig tidsperiod: 2021-03-01 till 2026-12-31

Genomförs: Under projektperioden

Beskrivning: Information om projektet kommer att ske minst en gång under projektperioden.

Action E2.3 Kurs/ws för naturbruksskola

Möjlig tidsperiod: 2021-03-01 till 2026-12-31

Genomförs: 2023-01-01 till 2023-12-31

Beskrivning: Genomföra endagsutbildning med elever på Kalmar naturbruksgymnasiums skogsutbildning. Syftet med utbildningen är att eleverna ska få insyn i Länsstyrelsen arbete med naturvårdsåtgärder i skyddad natur och se vad Länsstyrelsen kan erbjuda som uppdragsgivare för både manuella och maskinella tjänster. Utbildningen kommer att innehålla både teoretiska och praktiska moment för att eleverna ska få grundläggande kunskap i om skyddad natur, biologisk mångfald och ekosystemtjänster och ev. även grön infrastruktur.

Kartor

Bild 1 Översiktskarta, N2000-området Vanserum-Bäck Övetorp.
Overview for the site Vanserum-Bäck Övetorp.

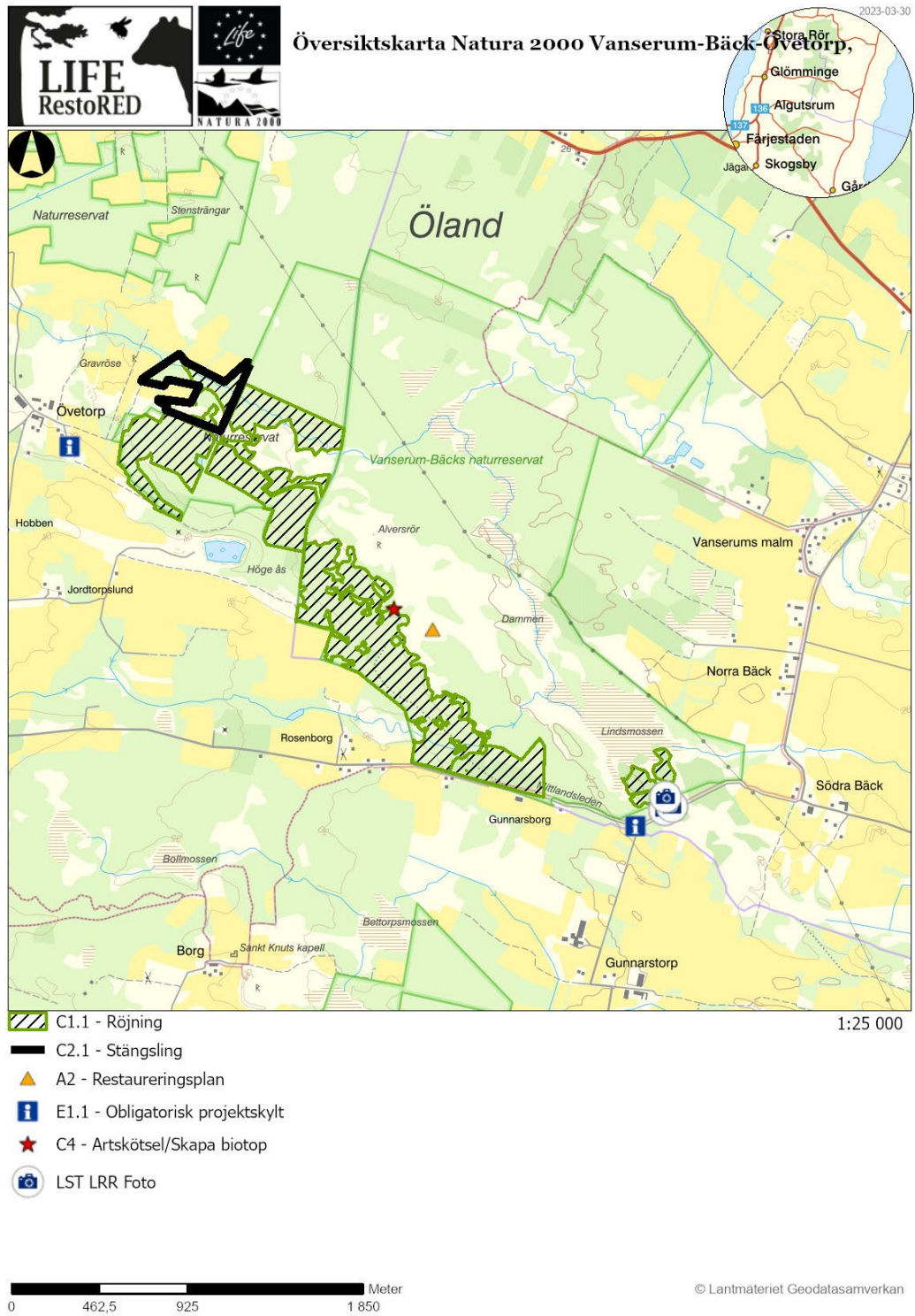
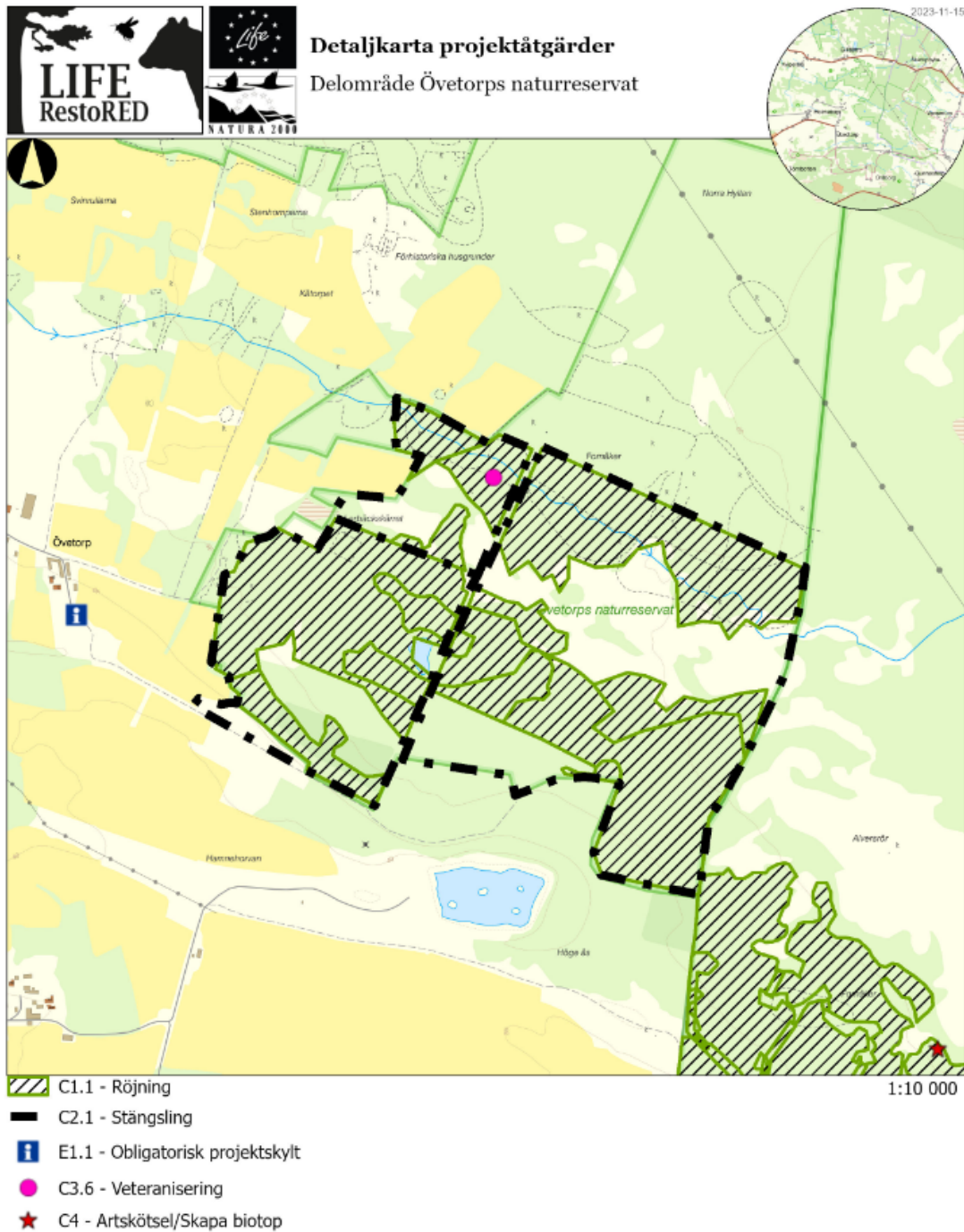


Bild 3 Detaljkarta Övetorp, åtgärder som genomförs i projektet.
Detailed map for measures in the project.



LIFE-programmet

Den här restaureringsplanen har producerats med stöd av Europeiska kommissionens LIFE-program. Ståndpunkter och faktainnehåll representerar projektet LIFE RestoRED och representerar inte nödvändigtvis Europeiska kommissionens eller byrån CINEAs uppfattning eller ståndpunkt. Läs mer om LIFE-programmet på EU-kommissionens webbplats : <https://ec.europa.eu/easme/en/life>