

Illustrator: Katarina Månsson, Brizakur

Bilden illustrerar några olika typer av veteraniseringar:

- ① Skada som efterliknar ett blixtnedslag
- ② Ringbarkad topp
- ③ Ringbarkad gren
- ④ Fågelholk uppsågad med motorsåg

LIFE-programmet

Den här foldern har producerats med stöd av Europeiska kommissionens LIFE-program. Ståndpunkter och fakta-innehåll representerar projektet LIFE RestoRED och representerar inte nödvändigtvis Europeiska kommissionens eller byrån CINEAs uppfattning eller ståndpunkt. Läs mer om LIFE-programmet på EU-kommissionens webbplats: <https://ec.europa.eu/easme/en/life>



Länsstyrelsen
Blekinge

SE- 371 86 Karlskrona. Telefon: 010-224 00 00
E-post: blekinge@lansstyrelsen.se
www.lansstyrelsen.se/blekinge



Länsstyrelsen
Blekinge

Vägledning om veteranisering



Foto: © Länsstyrelsen Blekinge

Projektet Life RestoRED 2021-2027

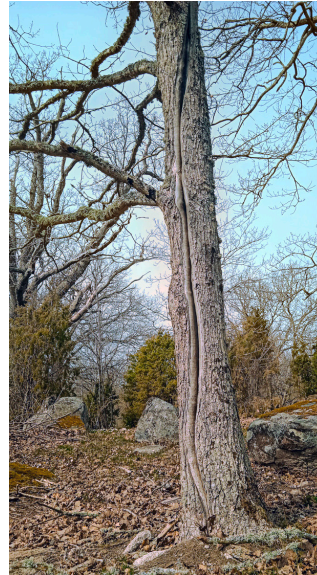


Veteranisering

Veteranisering är en naturvårdsmetod där yngre träd (omkring 100 år) medvetet tillfogas skador i syfte att efterlikna strukturer, substrat och mikromiljöer som normalt bildas i mycket äldre träd, från ca 200 år och uppåt.

Denna åtgärd är viktig för många rödlistade arter då den skapar specifika livsmiljöer i levande träd. Fokus för denna vägledning är ekmiljöer, men veteranisering kan även göra stor nytta i andra trädmiljöer. Veteranisering är en åtgärd som behövs eftersom halvgamla träd ofta saknas i svenska ekbestånd. De riktigt gamla träden hinner dö innan de yngre generationerna av träd fått rätt egenskaper för de arter som lever i gamla ekar.

De skapade håligheter blir bostäder för arterna att nyttja i väntan på att håligheter och andra strukturer utvecklats naturligt i andra träd. Ofta veteraniserar man sådana träd som vid en ordinarie naturvårdsåtgärd hade gallrats bort. Genom veteranisering skapar man istället mervärden i form av att nya miljöer skapas i träden.



Blixtskada skapad med motorsåg.

Val av träd

Att veteranisera träd ökar den biologiska mångfalden genom att nya livsmiljöer skapas för många arter. Åtgärden gör nytta var den än utförs, men några saker är bra att fundera på:

- Till veteranisering väljs yngre träd, omkring 100 år eller yngre. Grovre träd har oftast redan fått naturvärden av sig själva, och ska därför inte veteraniseras. Diametern på träd som ska veteraniseras bör vara 25-60 cm i diameter. Klenare träd kan bli allt för försvagat och brytas om man skapar en hålighet, eller så vallar det över skadorna alltför snabbt för att de ska få effekt.



"Hästgnag" skapat med motorsåg.

- Välj gärna träd som inte står allt för nära andra mycket gamla och grova träd. Träd som växer upp i kronan på äldre träd bör hellre tas bort, kapas till högstubbar eller att man minskar kronan på det yngre trädet rejält.
- Välj träd som kommer stå solbelyst, det skapar ett mer gynnsamt mikroklimat i de blivande håligheterna.
- Om man vill gynna specifika arter behöver man bedöma var i landskapet de finns, och om man med hjälp av veteranisering mellan artförekomsterna kan få dem att sprida sig.
- Åldersstrukturen och artsammansättningen bland träden i det aktuella området behöver undersökas. Vill man gynna eklevande arter och det finns gott om yngre ekar bör dessa väljas för veteranisering. Men om det är brist på yngre ekar kan andra lövträd användas istället.

Exempel på metoder

Det finns flera olika metoder för att veteranisera träd. De som visat sig ge bäst resultat i tidigare försök har varit olika typer av hål samt "hästgnag".

Med skogsmaskin:

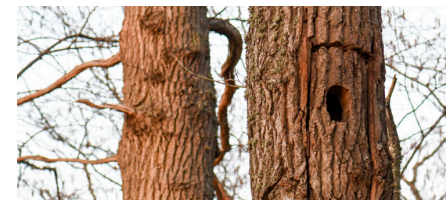
- Skada barken med aggregatet
- Kapa av toppen på hög höjd
- Skapa fläxskador när toppen bryts av

Från marken med motorsåg:

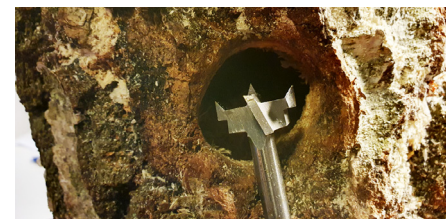
- Hästgnag - barkning av nedre delen av stammen som liknar gnag av hästar.
- Hackspethål - liknar ett hål gjort av spillkråkan. Kan skapas med borrar eller motorsåg.
- Elda rishög vid stambasen - detta skadar trädet på en del av stammen, och med tiden utvecklas röta och hålighet.

Med arborister:

- Blixtnedslag - skapas med motorsåg längs trädets stam, för att efterlikna skadan från ett blixtnedslag.
- Holk - ett större hål som liknar håligheter i gamla träd.
- Hackspethål på högre höjd
- Ringbarkning av topp - efterliknar stormskada, skapar död ved och på sikt även hålighet, görs gärna i kombination med övriga metoder.



Fågelholk som är utsågad direkt i ekstammen.



Hackspethål som skapats med hjälp av borrar.



Arborist ringbarkar en topp.



Övrigt att tänka på vid arbete i ädellövmiljöer

- Skapa och lämna död ved av olika trädslag och dimensioner.
- Spara och gynna blommande buskar - många av de insekter som lever i trädens håligheter som larv behöver pollen och nektar som vuxna. Taggiga buskar skapar även platser där träd kan gro utan att ätas upp av betesdjur eller vilt.
- Skapa gläntor och spara vindskyddande bryn - det ger ett varmt gynnsamt mikroklimat, särskilt i havsnära lägen.
- Tänk på efterträdarna - kommande generationers jätteträd. De behöver plats och ljus för att bilda vida kronor, och behöver alltså röjas fram redan som unga träd.
- Det behövs ganska många efterträdare eftersom vissa dör naturligt under de två hundra år det tar för dem att bli gamla.